



***Dragsfjärds kyrkoby / Kärä***  
***beredningsmaterial för detaljplanering***

***21.5.2024***

***utgångsläge: inventering och analys***

***Dragsfjärdin kirkonkylä / Kärä***  
***asemakaavoituksen valmisteluaineisto***

***21.5.2024***

***lähtötilanne: inventointi ja arviointi***



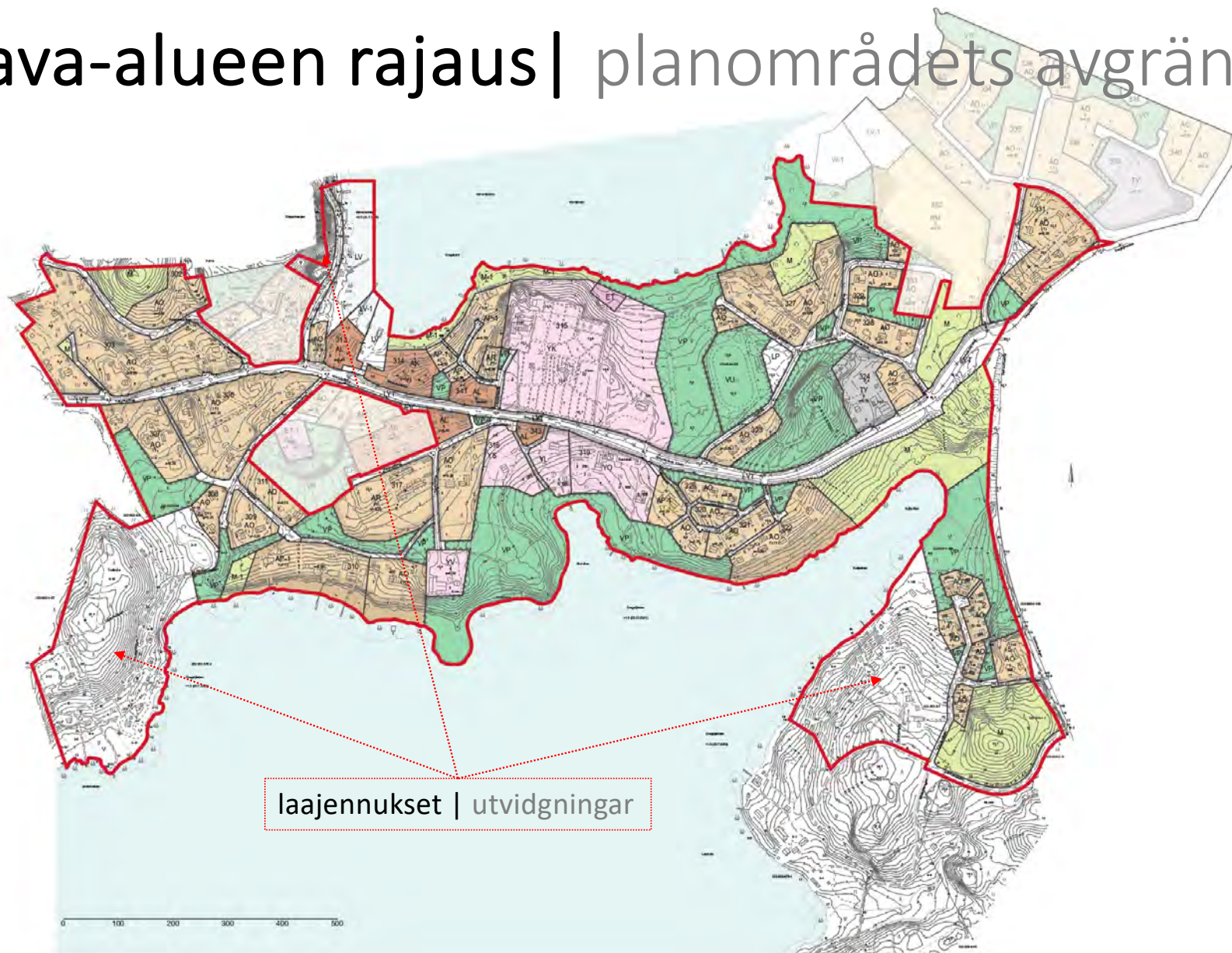


# muutos ja ja laajennus *ändring och utvidgning*



# kaava-alueen rajaus | planområdets avgränsning

110 ha





# historiallinen tausta *historisk bakgrund*



# historialliset kartat | historiska kartor

Karttasarja kertoo, kuinka kirkko pitkään hallitsi kannasta ”ylhäisessä yksinäisyydessä” Kärran ja Kullan kyläasutuksen välissä, kunnes kannas rakennettiin yhtenäiseksi kuntakeskusalueeksi lähinnä 1900-luvun jälkipuoliskolla.

Kartserien visar hur kyrkan dominerat landskapet ”i eget majestät” på näset mellan bybebyggelsen i Kärra resp. Kulla, tills ett sammanhängande kommuncentrum byggdes främst under 1900-talets senare hälft.

1840



1870



1968



2023



Kemiönsaaren karttapalvelu  
Kimitoöns karttjänst



# pitäjänkartta 1840 sockenkarta



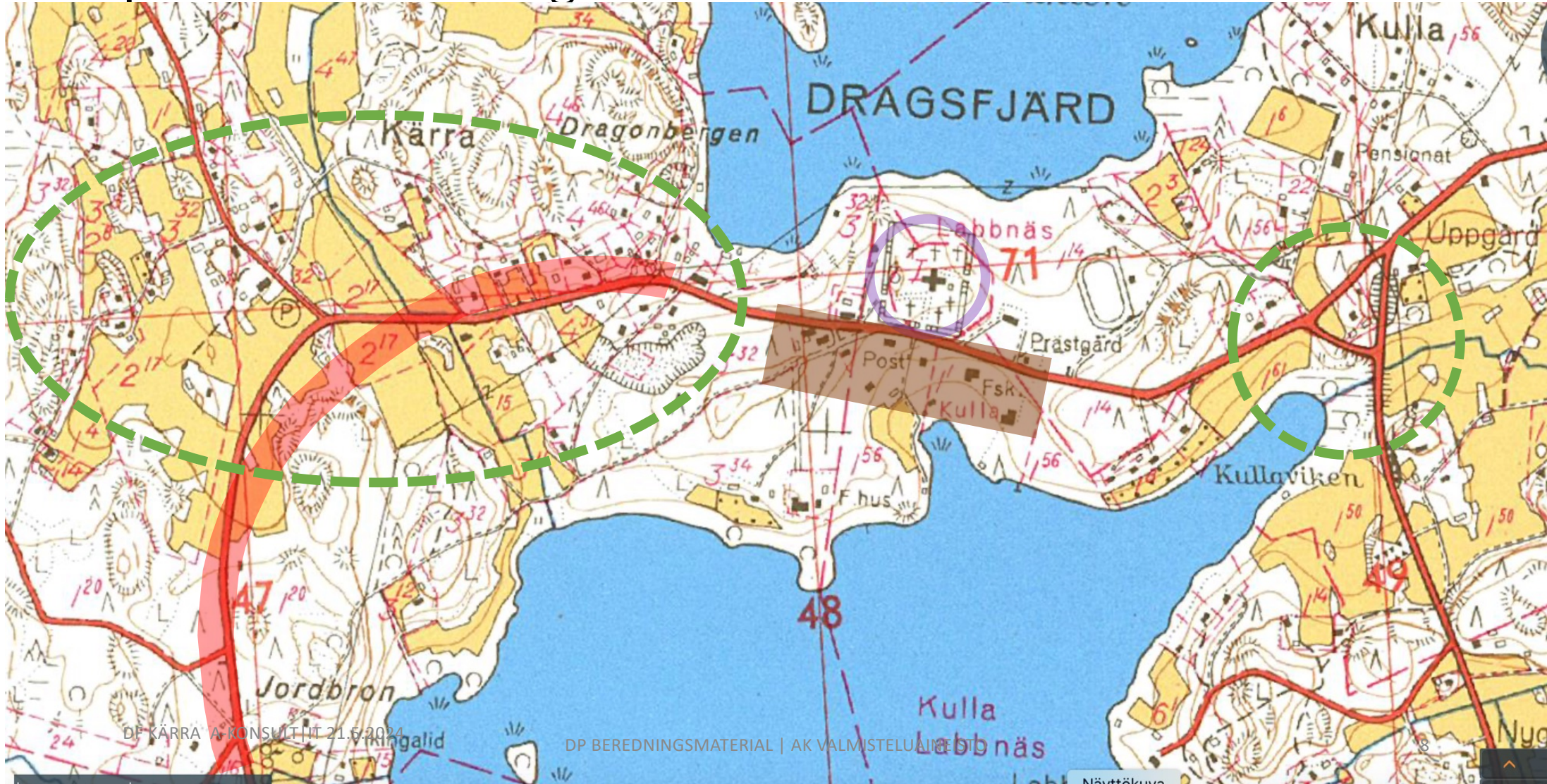


# Senaatinkartta 1870 Senatskarta





# peruskartta 1968 grundkarta





# maastokartta 2023 terrängkarta





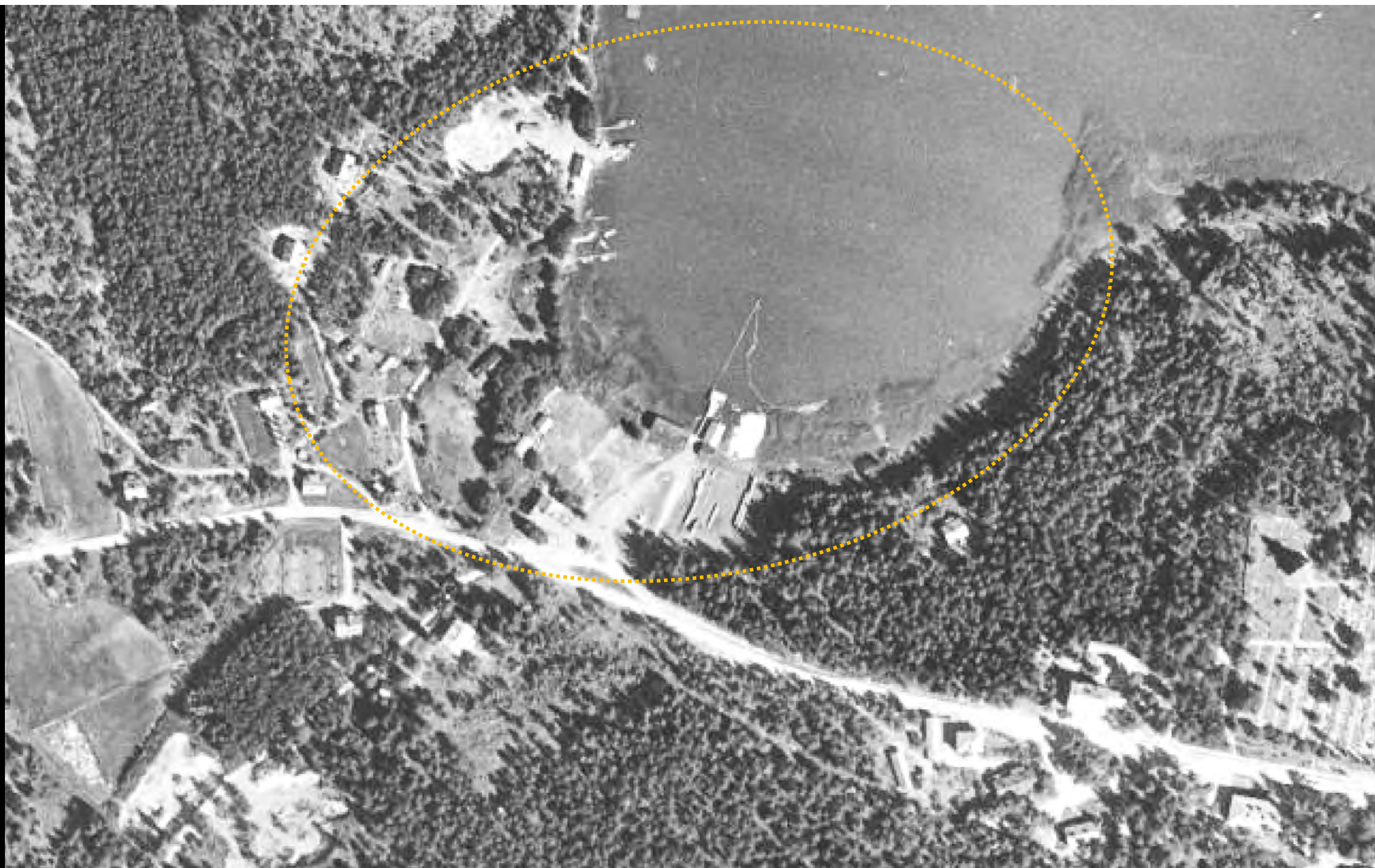
1951





1951

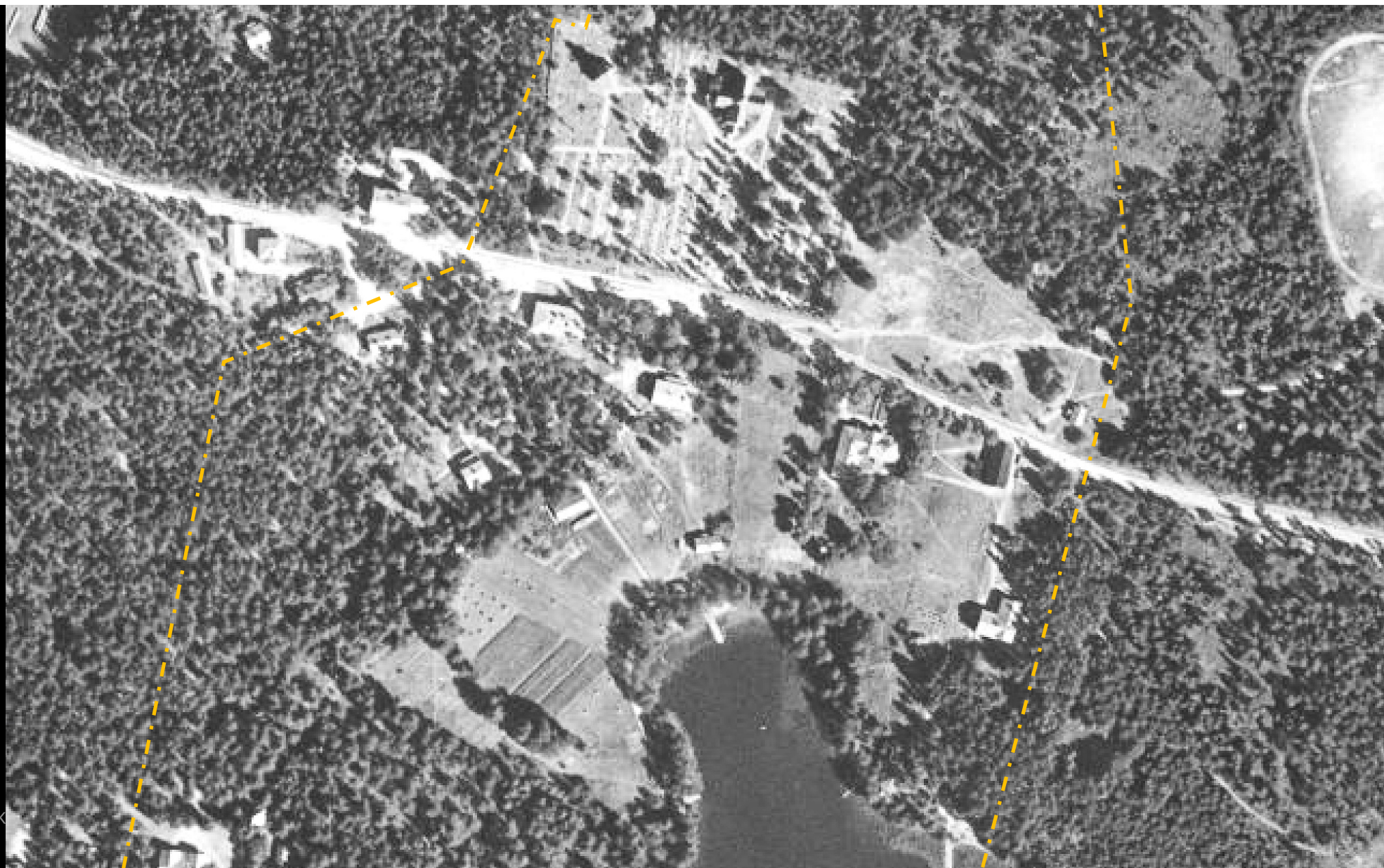
telakka  
varv





1951

RKY



DF K



1963





# luonto *natur*



**luontoselvitys valmistuu lähiaikoina**  
\*  
**naturutredning färdigställs inom kort**



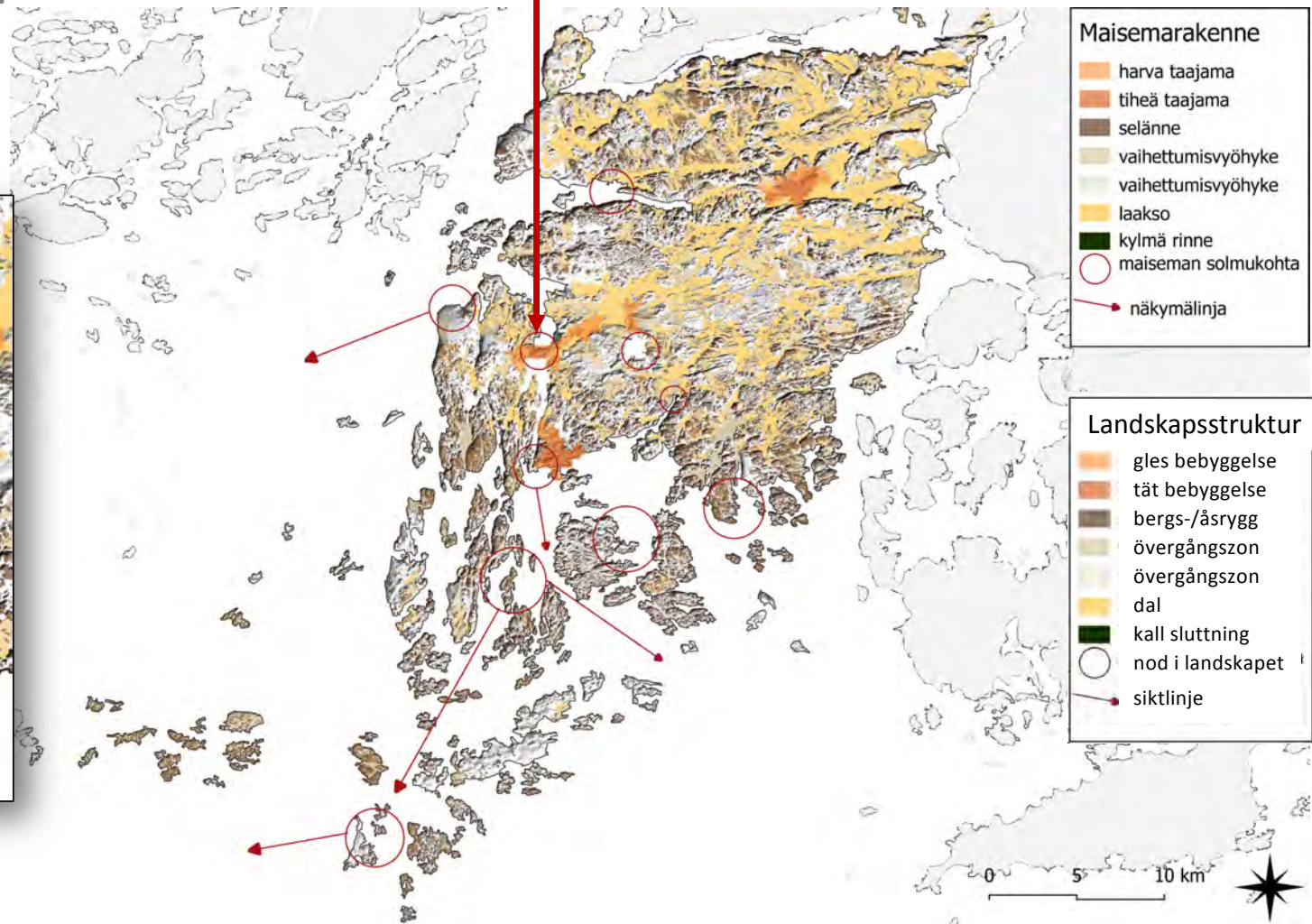
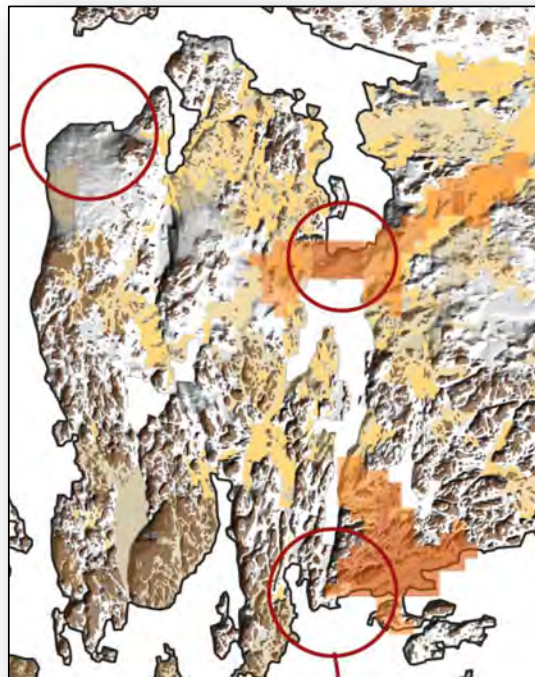


# maisema *landskap*



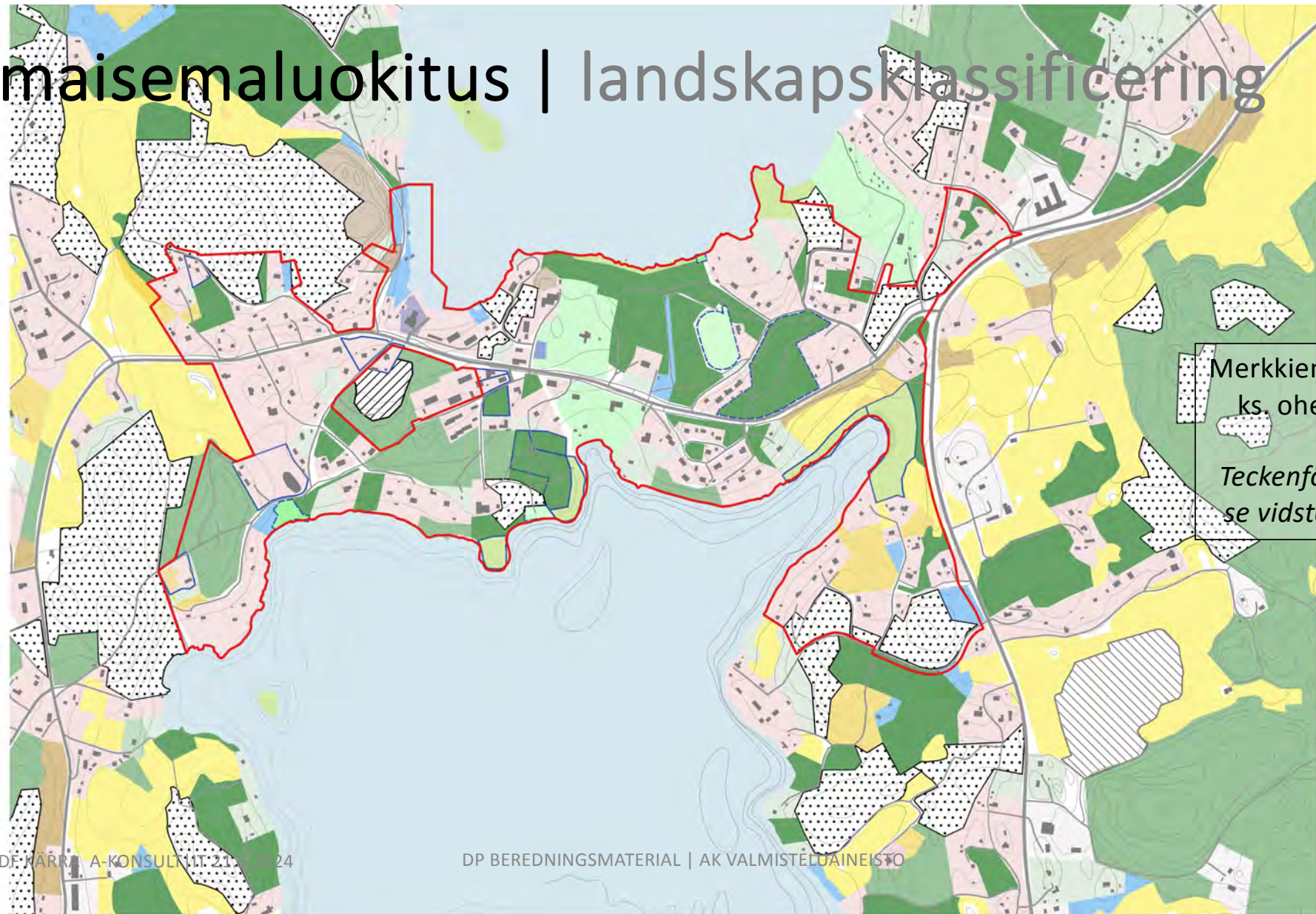
# sijainti maisemarakenteessa | läge i landskapsstrukturen

**Kimitoön**  
**Kemionsaari**  
Maisema-analyysi  
5/2023





# maisemaluokitus | landskapsklassifisering




Merkkien selitykset,  
ks. oheinen sivu  
\*  
*Teckenförklaringar,  
se vidstående sida*



# merkkien selitykset | teckenförklaring


## Alueluokitus

-  Hakkuu tai avohakkuu
-  Hiekka- / sorakuoppa
-  Piha, kasvillisuus pääosin matalaa
-  Piha, kaavillisuus pääosin matalaa, mahdl. kulttuurihistoriallinen kohde
-  Puustoinen piha-alue
-  Puisto tai puistomainen piha
-  Virkistysalue: uimaranta, urheilukenttä
-  Metsä
-  Metsä, mahdollinen luontokohde
-  Hoitometsä
-  Metsä, virkistysalue
-  Rantametsä tai rantakosteikko
-  Rantametsä tai -kosteikko, mahdollinen luontokohde
-  Pelto
-  Niitty tai muu avoin alue
-  Puustoinen kallioalue
-  Muu / luokittelematon
  
-  Autoliikenne / pysäköinti

## Landskapsklassificering

-  Hygge eller kalhygge
-  Sand- / grustäkt
-  Gård, huvudsakligen låg vegetation
-  Gård, huvudsakligen låg vegetation, ev. kulturhistoriskt objekt
-  Skogigt gårdsområde
-  Park eller parkartad gård
-  Rekreatiomsområde: badstrand, sportplan
-  Skog
-  Skog, eventuellt naturobjekt
-  Vårdad skog
-  Skog. rekreatiomsområde
-  Strandskog eller -våtmark
-  Strandskog eller -våtmark, eventuellt naturobjekt
-  Åker
-  Äng eller annat öppet område
-  Skogklätt bergsområde
-  Övrigt / oklassificerat område
  
-  Trafik- / parkeringsområde

## Maisematilat

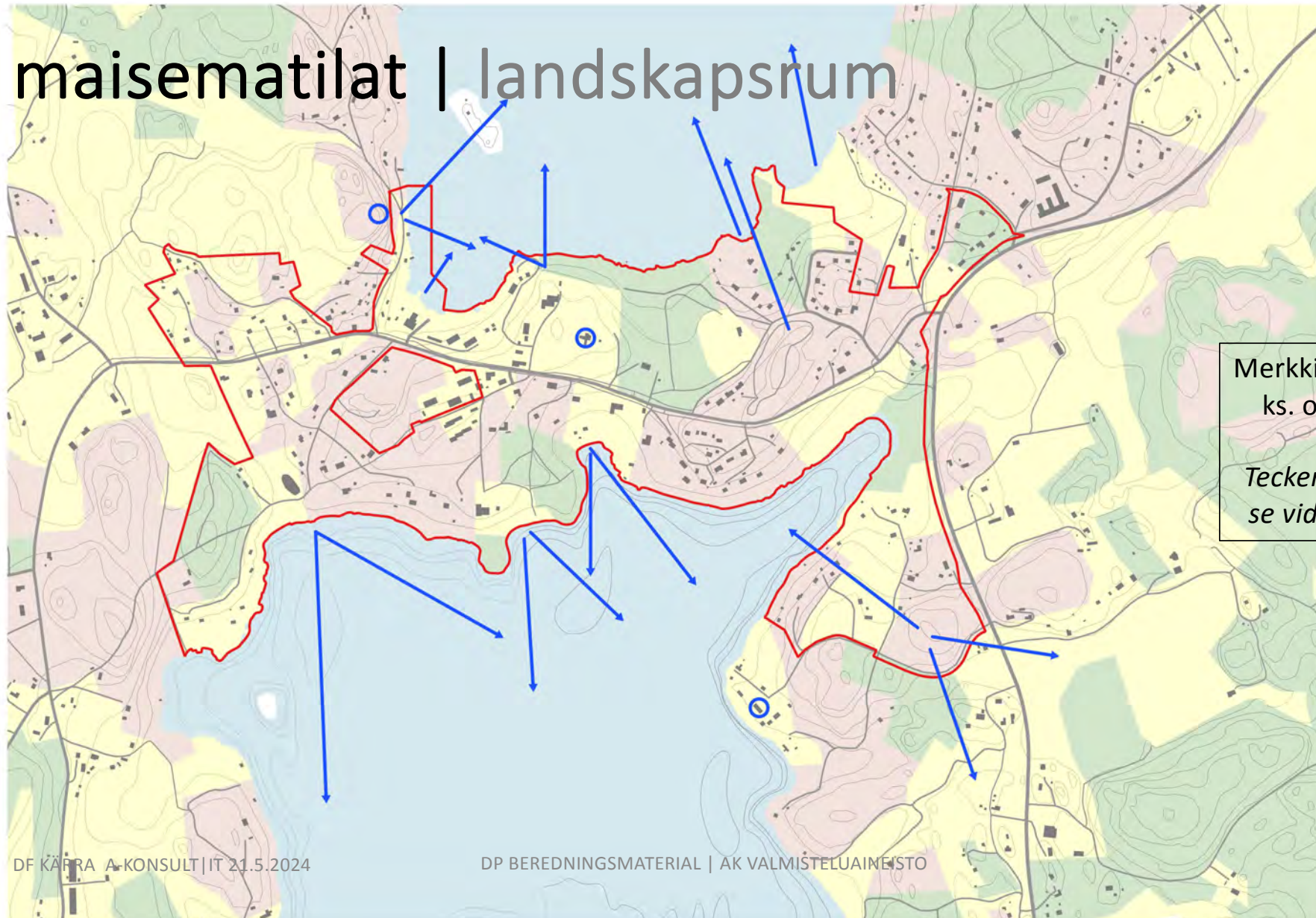
-  avoin
-  puoliavoin
-  sulkeutunut
-  maamerkki
-  näkymä

## Landskapsrum

-  öppet
-  halvöppet
-  slutet
-  landmärke
-  vy



# maisematilat | landskapsrum



Merkkien selitykset,  
ks. oheinen sivu  
\*  
*Teckenförklaringar,  
se vidstående sida*

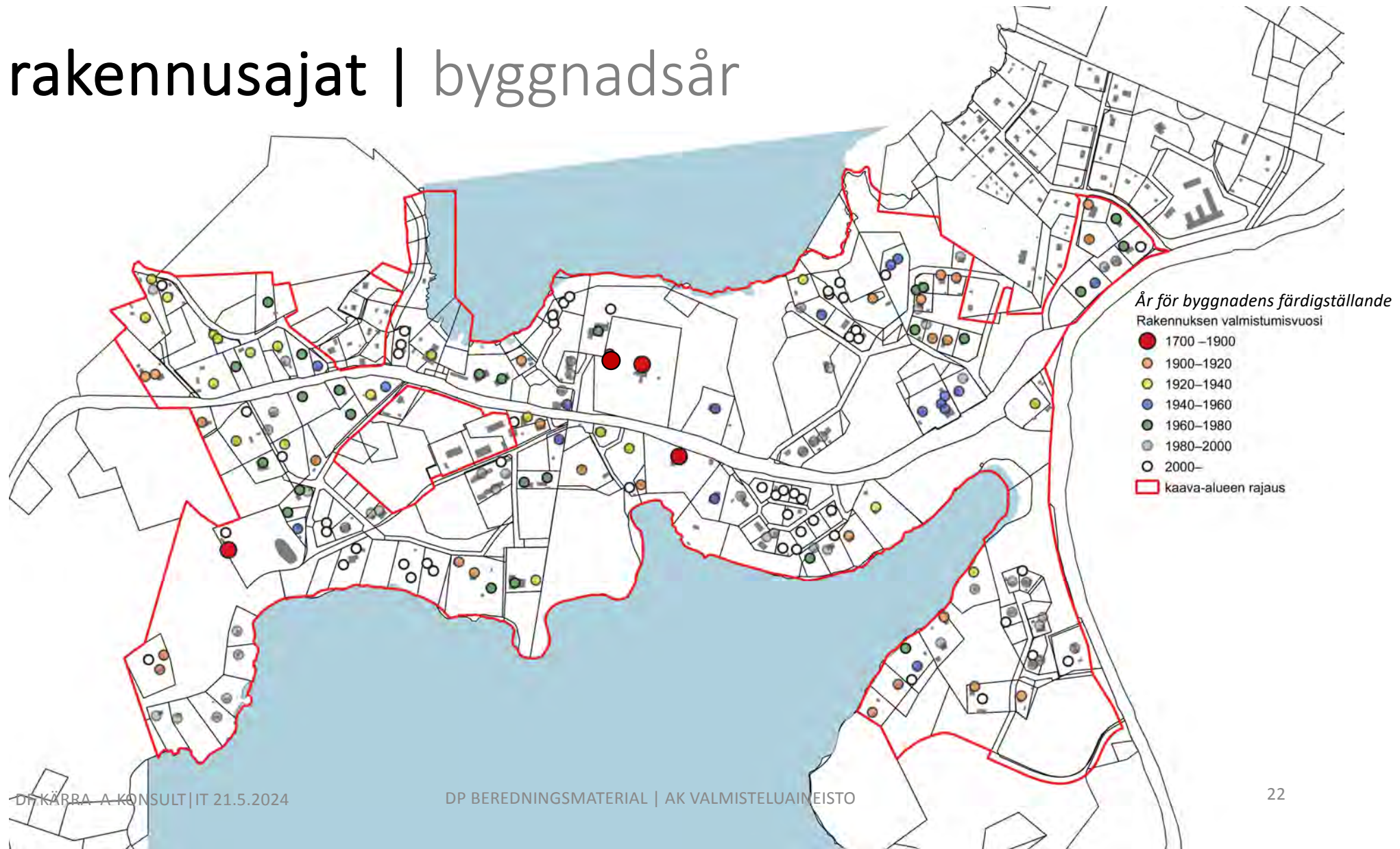




**oleva rakennuskanta**  
*befintlig bebyggelse*

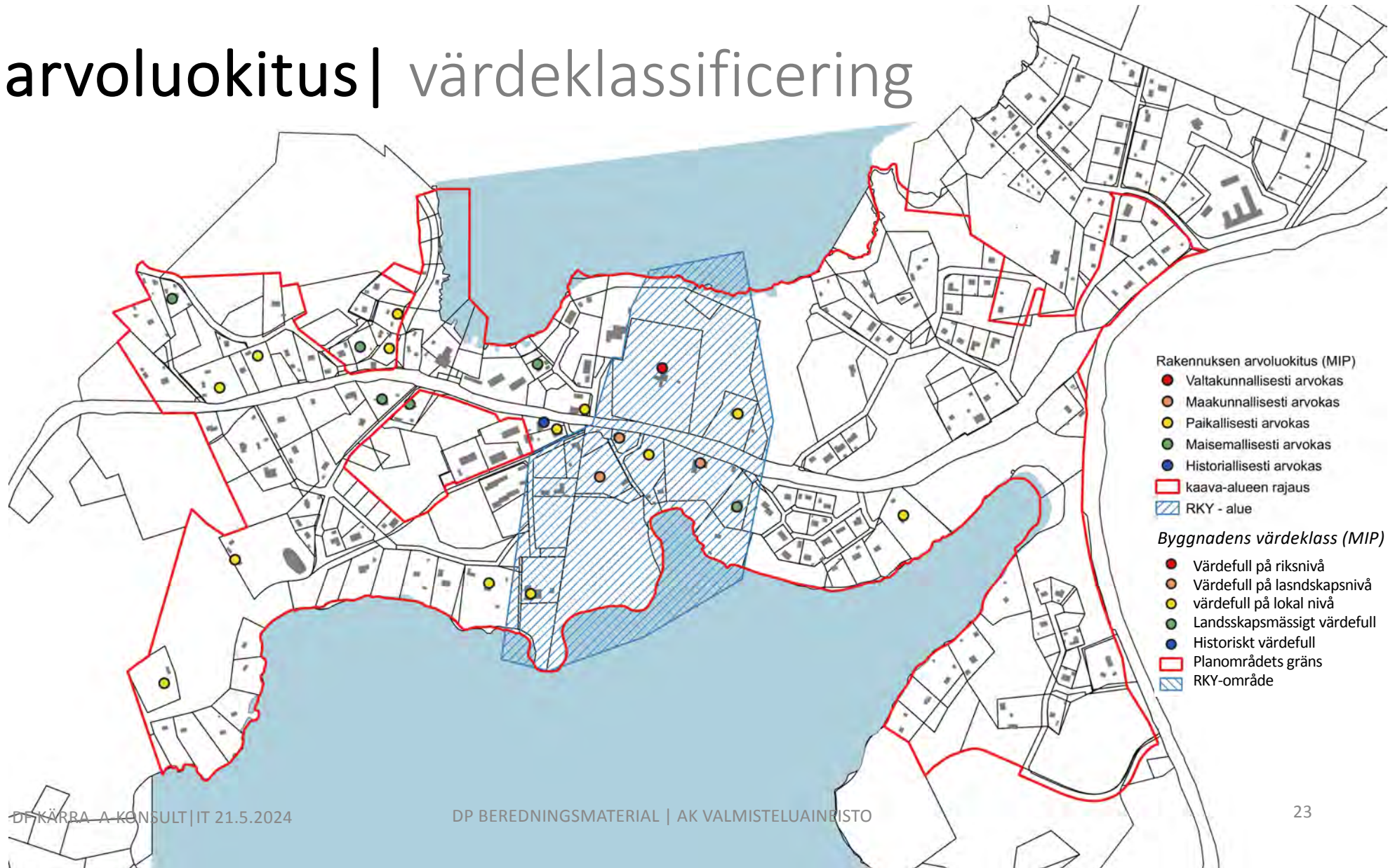


# rakennusajat | byggnadsår

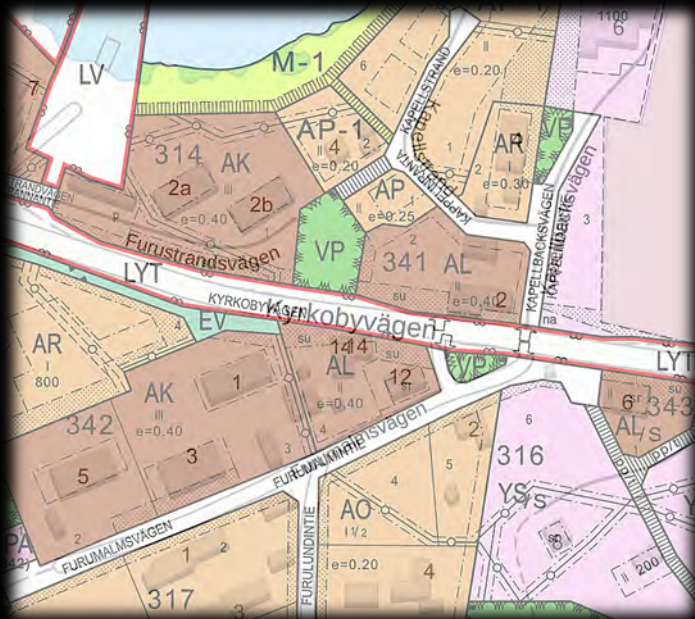




# arvoluokitus | värdeklassificering



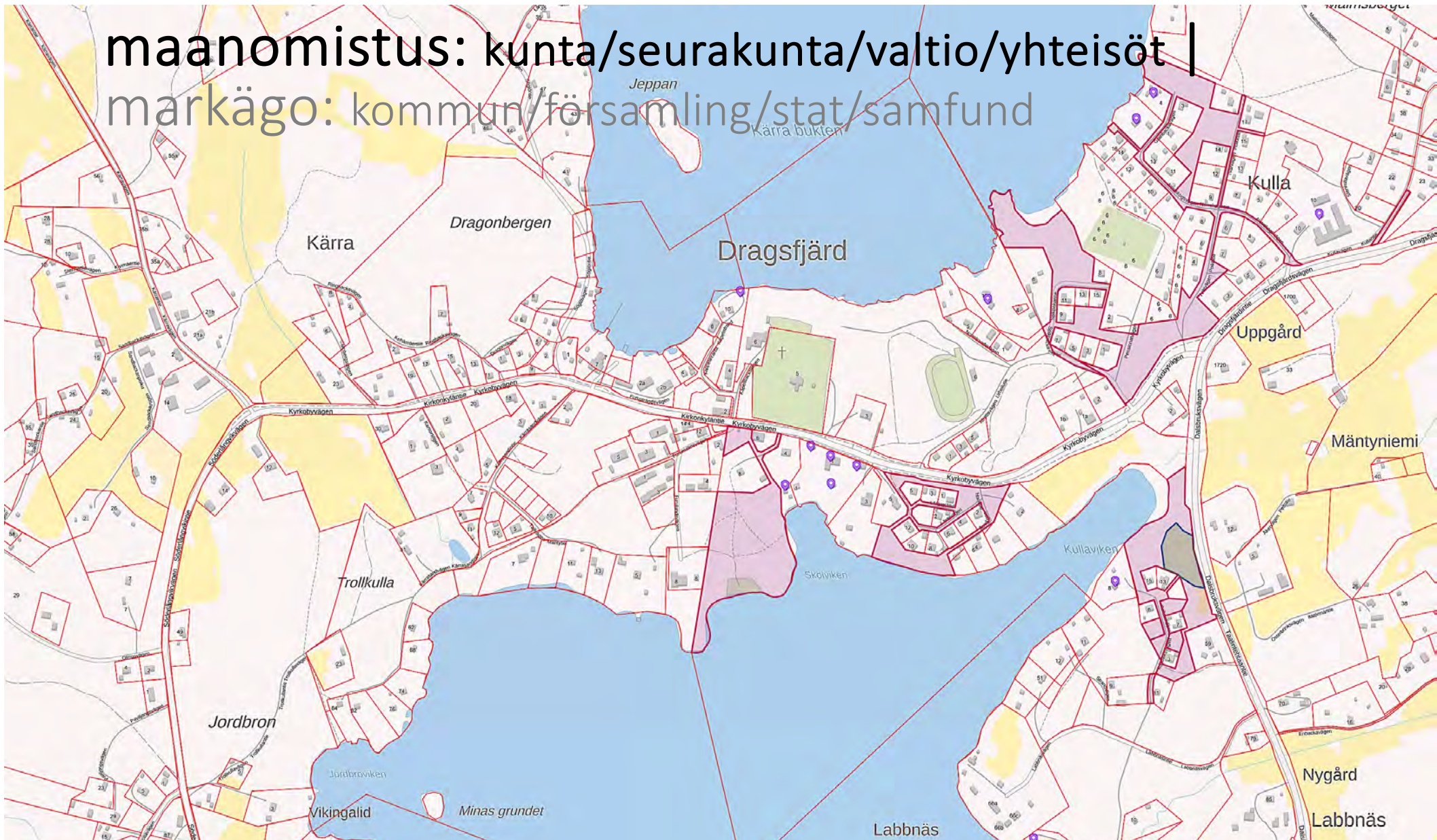




# kaavan toteutuneisuus *planens förverkligande*

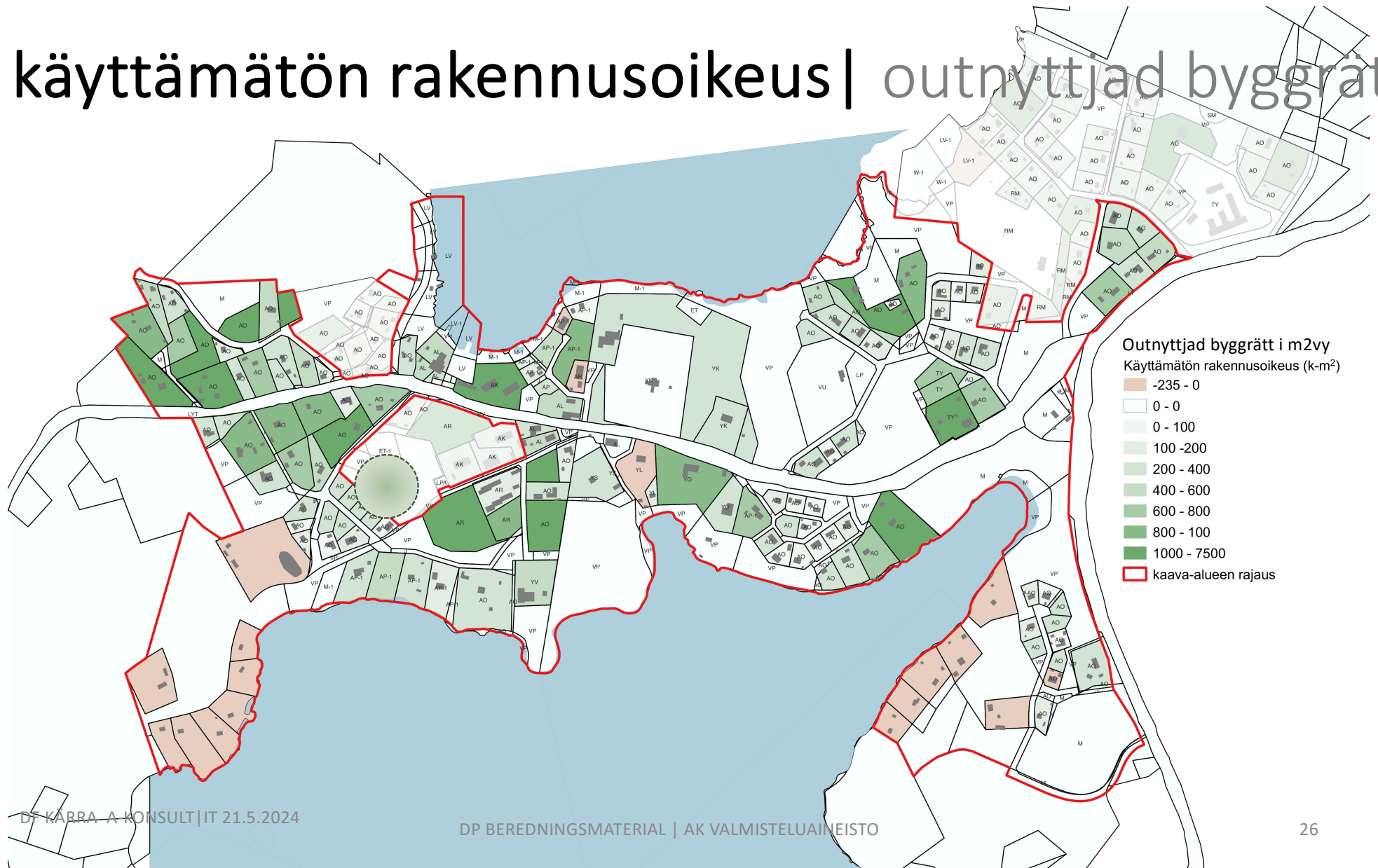


maanomistus: kunta/seurakunta/valtio/yhteisöt |  
markägo: kommun/församling/stat/samfund



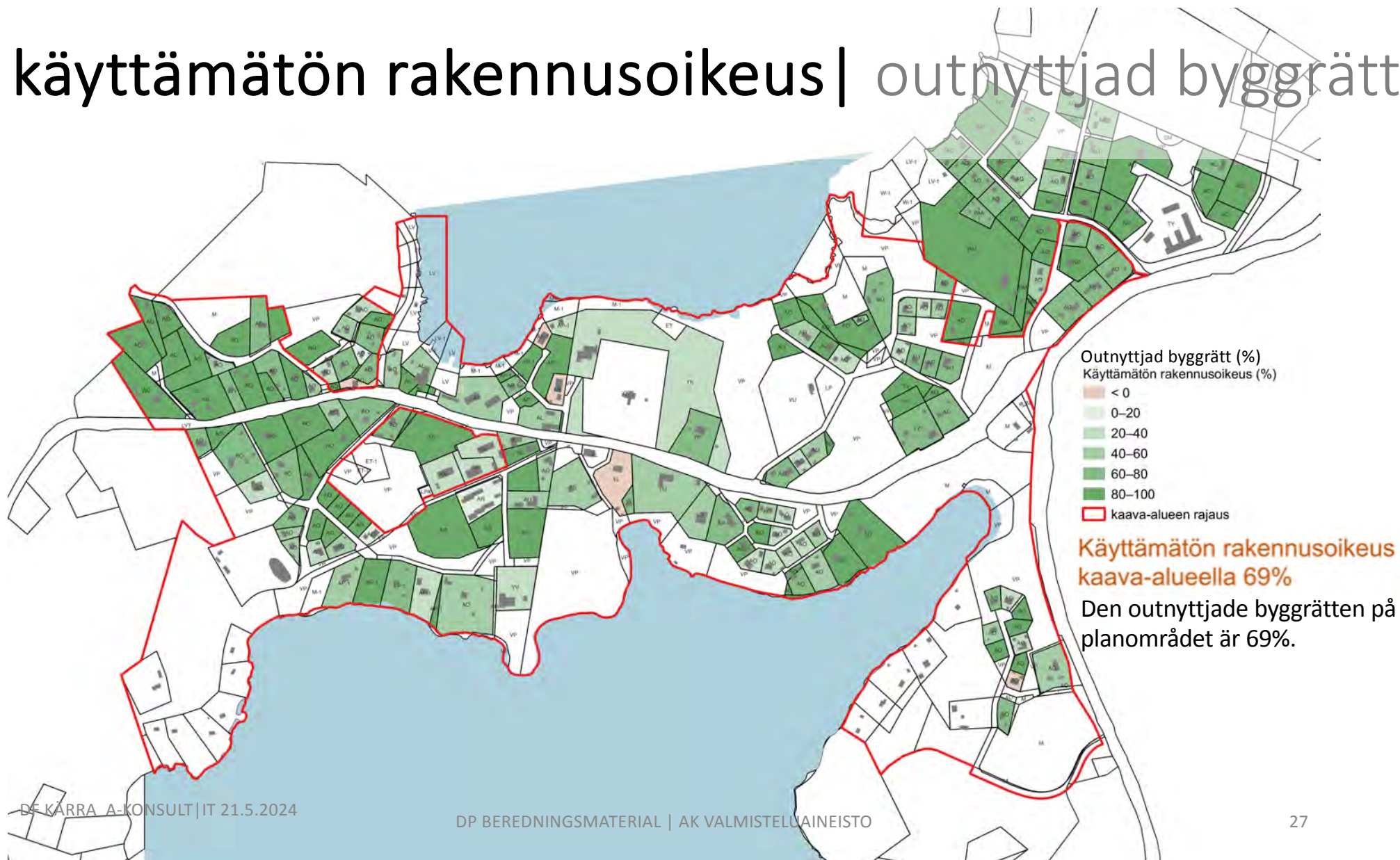


# käyttämätön rakennusoikeus | outnyttjad byggrätt



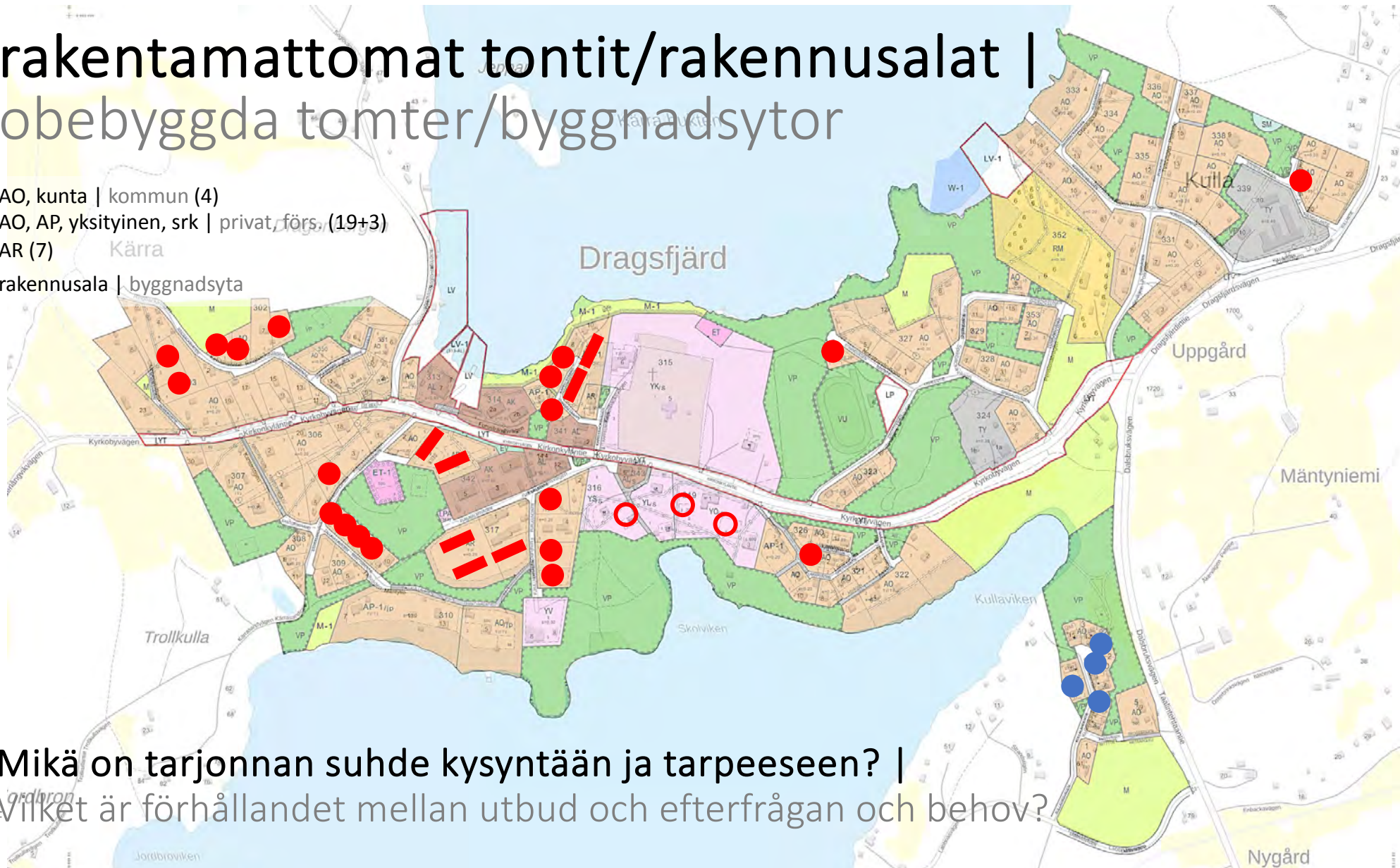


# käyttämätön rakennusoikeus | outnyttjad byggrätt



# rakentamattomat tontit/rakennusalat | obebyggda tomter/byggnadsytor

- AO, kunta | kommun (4)
- AO, AP, yksityinen, srk | privat, förs. (19+3)
- AR (7)
- rakennusala | byggnadsyta

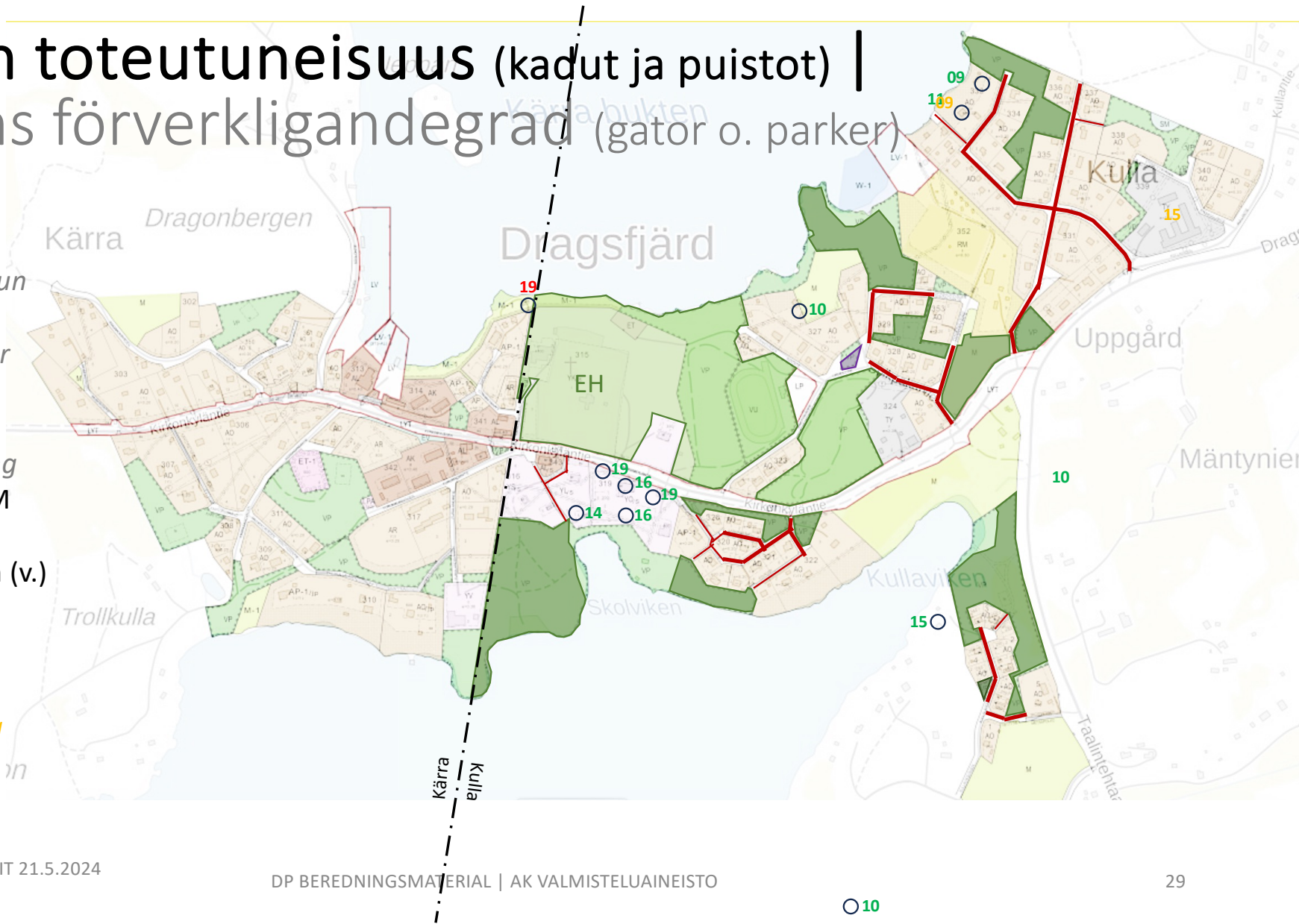


Mikä on tarjonnan suhde kysyntään ja tarpeeseen? |  
DP Vilket är förhållandet mellan utbud och efterfrågan och behov?



# kaavan toteutuneisuus (kadut ja puistot) | planens förverkligandegrad (gator o. parker)

- kunta | *kommun*
  - VP, M
- kadut | *gator*
- srk | *församling*
  - YK, VP, VU, M
- poikkeaminen (v.)  
undantag (år)
  - myönnetty  
*beviljat*
  - vireillä  
*under beredning*
  - ei myönnetty  
*ej beviljat*



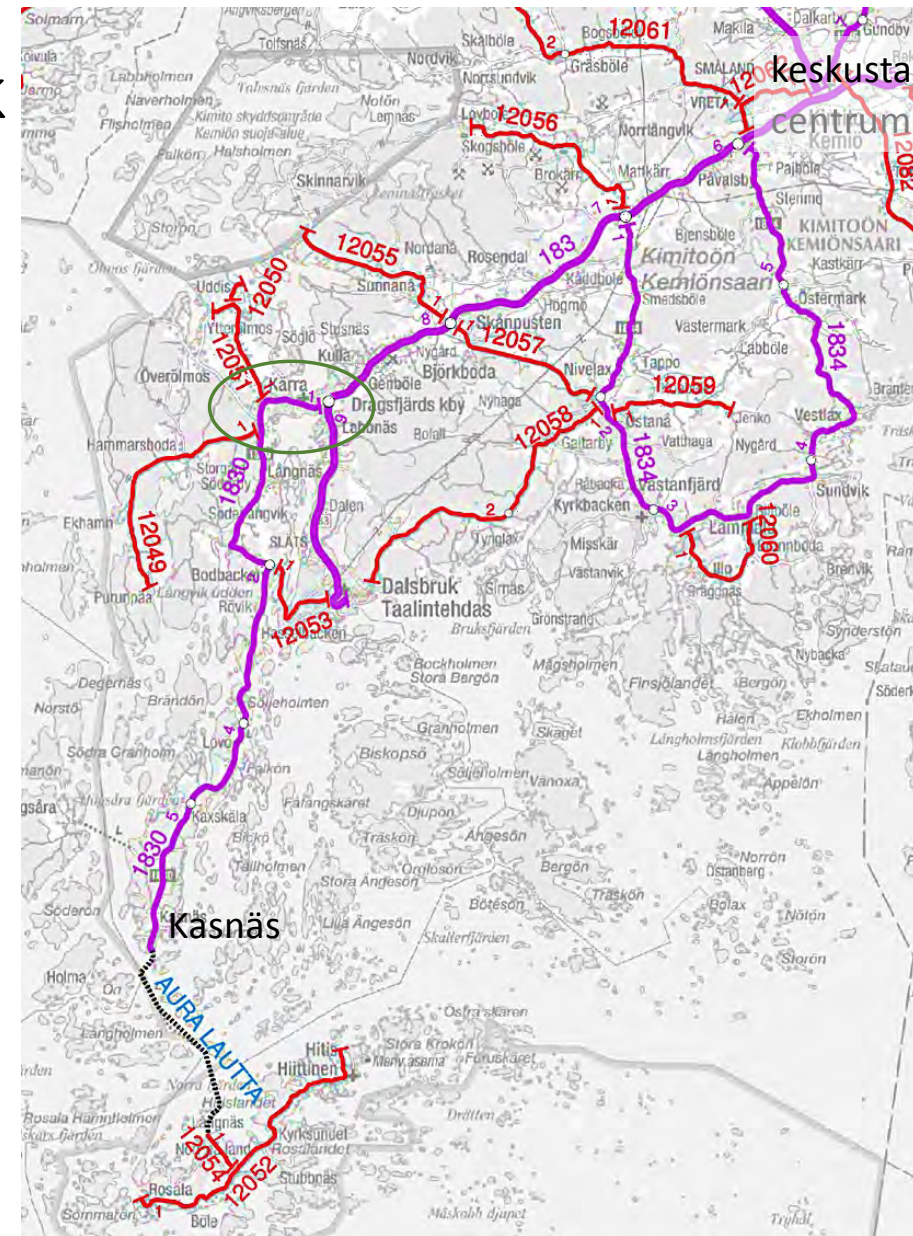


# liikenne ja liikkuminen *trafik och mobilitet*



# maantieliikenne | landsvägstrafik

- verkko ja liittymät | nät och anslutningar
- liikennemäärät | trafikmängder
- turvallisuus | säkerhet
- mahd. suunnitelmat | ev. planer
- vesiliikenne | sjötrafik



# liikenne ja liikkuminen | trafik och mobilitet



DF KÄRRÄ A-KONSULT | IT 21.5.2024



DP BEREDNINGSMATERIAL | AK VALMISTELUAINNEISTO



# maantie julkisena tilana | landsvägen som offentligt rum

## Pohjoismainen referenssiaineisto

**Kyrkonkyläntie on yleinen, valtion yllä pitämä maantie. Samalla tie on kylän pääyhteys, joka välttää lähes kaiken itä-länsisuuntaisen liikkumisen, liikennevälineestä riippumatta. Siten on väistämätöntä tarkastella kaavatyön yhteydessä tieympäristön liikenneturvallisuutta, saavutettavuutta, ympäristöominaisuuksia yms. Tarkoituksena on tunnistaa ja arvioida esimerkkejä muista maista, missä olosuhteet ovat samankaltaiset.**

Pohjoismaissa on pitkään tutkittu taajamien pääteitä ja kehitetty suunnitteluohjeita, joiden vahva painotus on "tien karaktäärissä":

- *Vackra vägar* (Sverige) och *TRAST Trafik för en attraktiv stad* (Sverige)
  - *Miljøgader* (Norge och Danmark)
  - *Taajamateiden suunnittelu; Tie paikallaan* (Finland)
- Esimerkki palkitusta taajamatiestä on Luulujan Råneån läpi kulkeva tie, (Vägverketin *Vackra Vägar* -kilpailu 2002) – ks. oheiset kuvat.

### Pohdintoja

- Storgatan on paikkakunnan pääkatu
- Nopeus vaihtelee 30km/h – 50 km/h
- Kiertoliittymät turvallisina "portteina"
- Tieympäristö on suljettu (määritelty) mutta samalla transparentti suhteessa ympäristöön
- Huoliteltu pinnoitteiden (kiven) käyttö parantaa liikenneturvallisuutta
- Kylä ja tie elävät hyvässä harmoniassa ja liikenteen tarpeet on otettu hyvin huomioon



## Nordiskt referenssmaterial

**Kyrkobytvägen är en allmän landsväg med staten som väghållare. Samtidigt utgör vägen byns huvudstråk som förmedlar praktiskt taget all rörelse i öst-västlig riktning, oberoende av trafiksätt. Därför är det oundvikligt att i samband med planarbetet lyfta fram synpunkter på trafiksäkerhet, tillgänglighet, miljöbildning o.dyl. Avsikten är att lyfta fram och utvärdera referensmaterial från övriga nordiska länder med likartade förhållanden.**

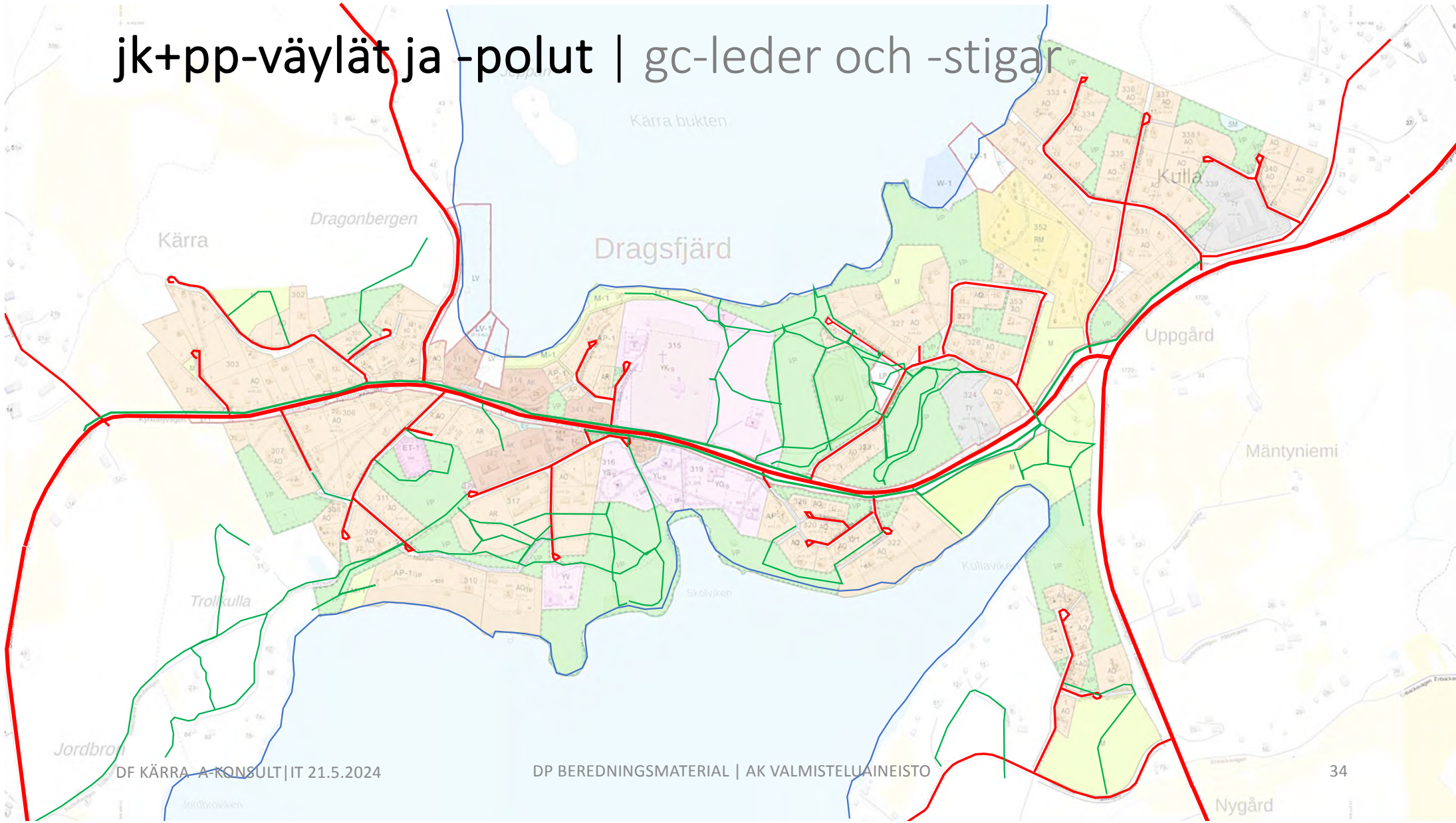
I Norden man länge forskat kring huvudvägar i tätort och tagit fram planeringsråd med stark betoning på "vägens karaktär":

- *Vackra vägar* och *TRAST Trafik för en attraktiv stad* (Sverige)
  - *Miljøgader* (Norge och Danmark)
  - *Taajamateiden suunnittelu; Tie paikallaan* (Finland)
- Ett exempel på en belönad tätortsväg är genomfarten i Råneå i Luleå, Sverige (Vägverkets *Vackra Vägar* -tävling 2002) – se vidstående bilder.

### Reflektioner

- Storgatan är ortens huvudgata
- Hastigheten varierar mellan 30km/h – 50 km/h
- Rondeller används som trafiksäkra "portar"
- Vägmiljön är tillsluten (definierad) men samtidigt transparent mot omgivningen
- Trafiksäkerheten stärks med hänsynsfull användning av beläggning (sten)
- Byn och vägen lever i god harmoni och trafikfunktionen är väl omhändertagen

# jk+pp-väylät ja -polut | gc-leder och -stigar





# paikkojen verkosto (periaatepiirros) | platsnätverk (principskiss)

